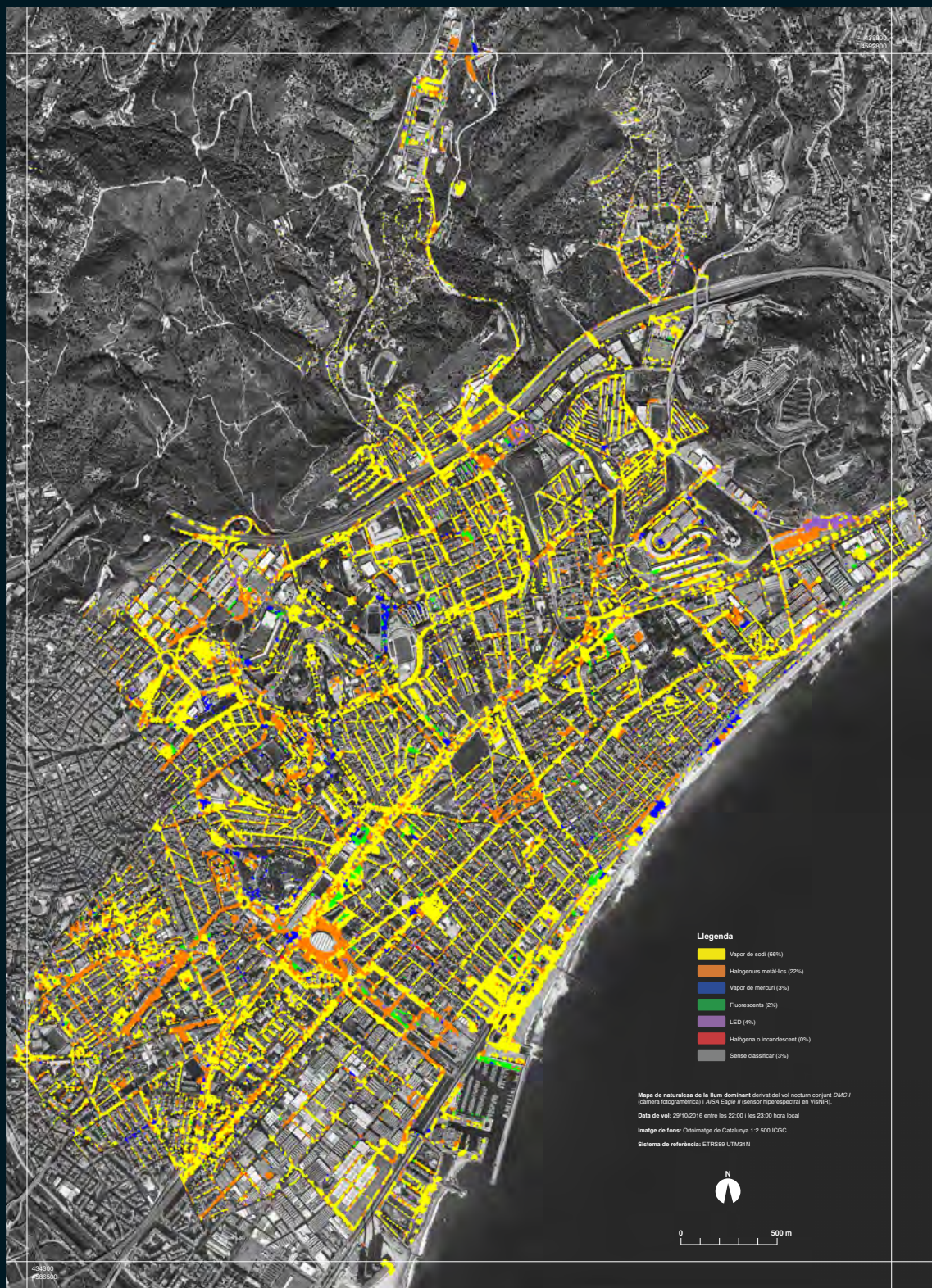


# CONTAMINACIÓ LUMÍNICA

## Badalona

# NATURALES DE LA LLUM

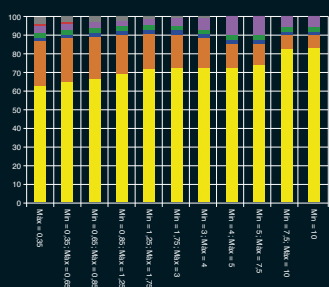
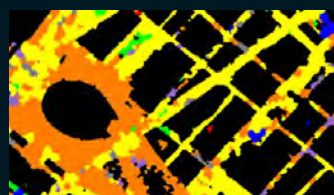
## EMESA CAP AL CEL



Les fonts de llum artificial tenen, dins l'espectre electromagnètic, comportaments específics i distintius. Les capacitats dels sensors de l'ICGC permeten obtenir els espectres de la llum més característics i utilitzats com fluorescents, vapor de sodi, halogenurs metàl·lics, vapor de mercuri, incandescent o LED.

El mapa de naturalesa de la llum representa la classificació en aquests tipus principals de naturaleses de la llum, de les emissions lumíniques que s'escapen cap al cel, i que apareixen reflectides en el mapa d'emissions.

La diversitat o manca d'homogeneïtat de la naturalesa de la llum, en l'enllumenat, representa també una forma de contaminació lumínica i té una incidència en aspectes, actualment sota estudi, com la salut o el confort, a més de determinar el compliment de determinades normatives, com la prohibició de l'enllumenat amb vapor de mercuri.



Distribució de la naturalesa de la llum dominant

