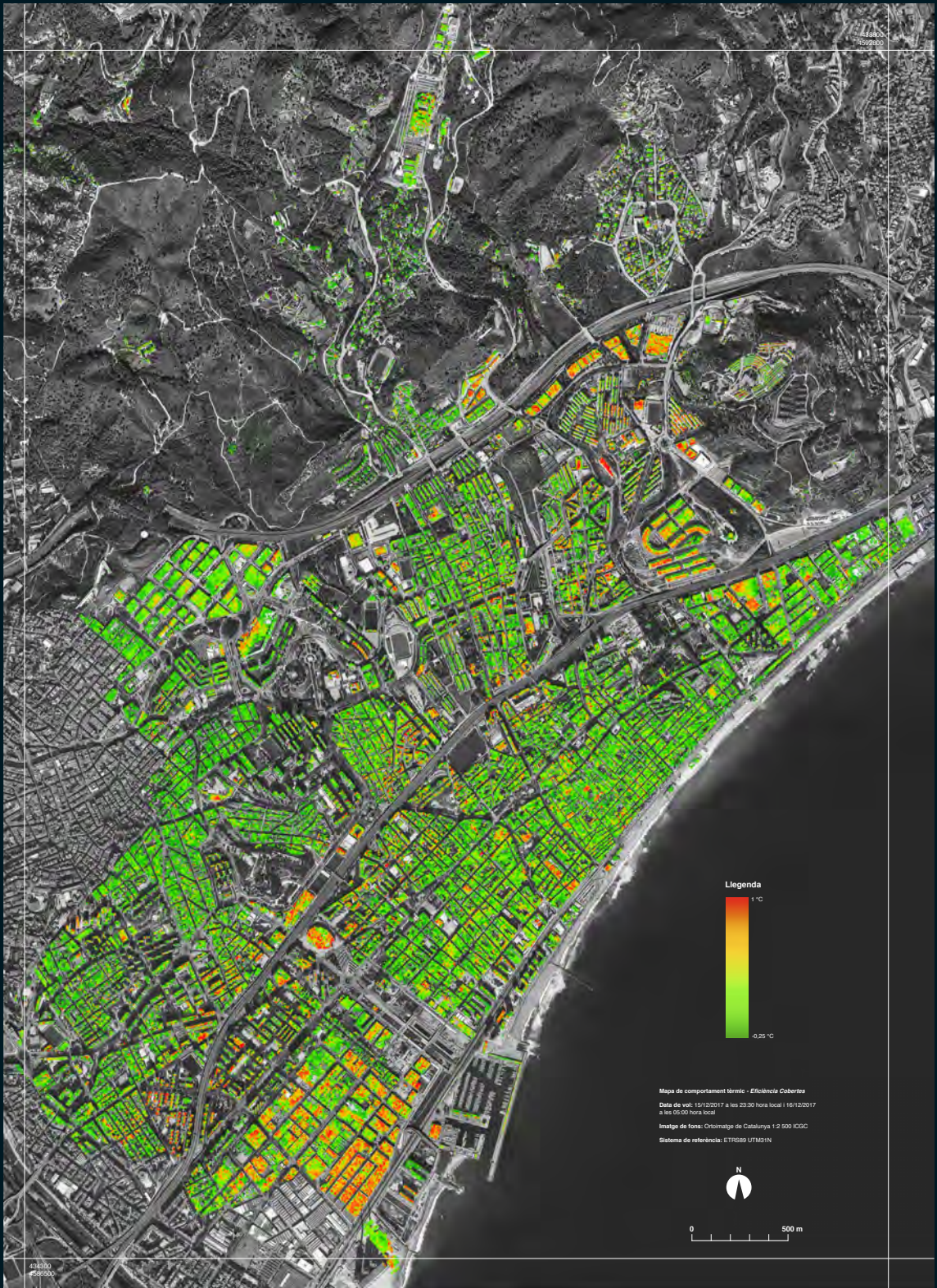


COMPORTAMENT TÈRMIC

Badalona

EFICIÈNCIA DE LES COBERTES



ICGC va dissenyar dos vols amb el sensor tèrmic sobre el municipi de Badalona a través dels quals i a partir d'un processat específic de les dades, poder determinar la diferència de temperatures reals entre el vol del vespre i el de la matinada.

Posteriorment es va aplicar una màscara vectorial a fi d'estudiar les cobertes en alçada de la zona d'estudi.

A partir de la informació sobre la diferència de temperatures reals en les cobertes en alçada, s'han desenvolupat uns intervals dins del rang de valors de diferència de temperatura entre els dos vols. Finalment es genera una fitxa amb la informació de temperatures, un mapa de diferències i els intervals (eficiència) per a cada zona d'interès, en aquest cas els polígons industrials del municipi de Badalona.

